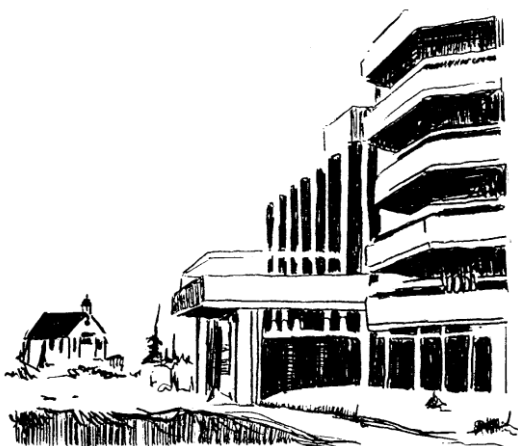


# CHSLD Bayview Inc.



## INFORMATION UTILE AUX VISITEURS

### Bienvenue!

L'objectif de Bayview est de fournir un environnement chaleureux et sécuritaire pour tous.

Chacun a un rôle à jouer dans l'atteinte de cet objectif.

Cette brochure contient de l'information importante pour les visiteurs et identifie ce que les visiteurs peuvent faire pour aider à promouvoir le bien-être et la sécurité de tous les membres de la communauté de Bayview.

### Information utile aux visiteurs

#### Les visites

- Tous les visiteurs sont les bienvenus, cependant, les visites doivent prendre en considération la routine des soins quotidiens des résidents.
- Les portes d'entrée sont barrées après 20h00. S.V.P. sonnez pour avoir accès au centre après 20h00.
- Les enfants doivent être accompagnés et ne jamais laissés seuls sur les lieux.

#### Les heures quand les repas sont servis aux résidents

- Déjeuner:  
entre 07h30 & 08h00
- Dîner:  
entre 11h30 & 12h00
- Souper:  
entre 16h30 & 17h00

#### Cafétéria

- Des repas complets sont servis entre:  
8h30 et 09h30  
12h00 et 13h30  
17h15 et 18h15
- Du café, des sandwiches et des collations légères sont disponibles entre:  
06h00 et 11h00  
12h00 et 16h30
- Des distributeurs automatiques et un micro-onde sont situés dans la cafétéria et sont accessibles en tout temps.

#### Bottes d'hiver

- En hiver, pour assurer que l'espace des résidents et leur sécurité sont respectés, nous vous demandons de rester sur les tapis à l'entrée et d'enlever vos bottes ou chaussures.
- Ne pas marcher sur les planchers avec des bottes ou des chaussures mouillées.

#### Usage du tabac

- Seuls les résidents sont autorisés à fumer dans le fumoir situé dans la cafétéria.
- Il est permis de fumer strictement dans le stationnement à une distance de 9 mètres de la porte d'entrée, ainsi qu'à l'arrière du gazebo. Il est interdit de fumer dans le gazebo-même.

## **Animaux**

- Les animaux domestiques sont les bienvenus en autant qu'ils sont accompagnés, en laisse et sous le contrôle et la surveillance de leur propriétaire en tout temps.
- Les animaux sont interdits dans la cafétéria en tout temps, ainsi que dans les salles à dîner sur les unités lors des repas.
- Si nécessaire, vous devez amener un bol pour donner de l'eau à votre animal; ne jamais utiliser la vaisselle de la cafétéria.

## **À Bayview le bien-être et la sécurité de tous sont importants!**

## **Plantes Naturelles et Fleurs**

Avant d'apporter des plantes ou des fleurs à Bayview, vérifier s'ils présentent un danger toxique potentiel (voir brochure Plantes Toxiques).

## **La prévention des infections**

Afin de prévenir la transmission d'infection, nous vous suggérons:

- d'utiliser le désinfectant pour les mains en entrant;
- de laver vos mains souvent;
- de recevoir le vaccin à chaque année;
- que vous utilisiez un mouchoir ou votre bras pour couvrir une toux ou un éternuement, et non pas votre main;
- de rester à la maison quand vous êtes malade ou quand vous avez une infection transmissible!

## **Risque d'errance**

- Il y a un système d'alarme à l'entrée principale pour prévenir certains résidents de sortir seul à l'extérieur du centre.
- Par inadvertance, ne jamais laisser sortir seul un résident que vous ne connaissez pas.

## **Alarmes d'incendie**

- Suivre les instructions du personnel lors d'une alarme d'incendie.

## **Absence temporaire hors des lieux**

- S.V.P. aviser le personnel si vous sortez à l'extérieur sur le terrain de Bayview avec un résident et assurez-vous que le résident est retourné à l'unité. Ne jamais laisser un résident dehors, sauf s'il peut rentrer sans aide.
- Si un résident s'absente pour un rendez-vous ou une visite à l'extérieur, le Département des soins infirmiers doit en être informé à l'avance pour faire les arrangements nécessaires. Avant le départ, compléter le registre des sorties au poste des infirmières.
- Toutes situations inhabituelles ou inquiétantes qui auraient pu arriver durant une absence temporaire doivent être rapportées au Chef d'Équipe.

## **Risque d'étouffement**

- Dû au risque d'étouffement potentiel, veuillez ne pas donner de nourriture ou boisson aux résidents sans le consentement du personnel de Bayview.

## **Flammes nues**

- Toutes flammes nues, telles que bougies, chandelles, cierges magiques, etc. sont strictement interdites sur les lieux.
- Pour une occasion spéciale, les résidents et les familles/amis qui aimeraient avoir un gâteau avec des chandelles peuvent le faire strictement dans le fumoir près de la cafétéria.

## **Aviser**

- Un membre du personnel doit être avisé immédiatement de tous événements **observés** qui compromettent le bien-être et/ou la sécurité d'un résident.
- Toutes préoccupations relatives à la sécurité, suggestions ou recommandations sont les bienvenues et peuvent être apportées à l'attention du Chef d'Équipe, de la Coordonnatrice ou du Champion de la Sécurité de l'unité approprié.

## **Le respect mutuel**

Chacun mérite d'être traité avec respect.

Le respect est maintenu seulement quand le personnel, les résidents, les membres de famille, les bénévoles et les visiteurs acceptent la responsabilité d'interagir avec courtoisie et dignité.