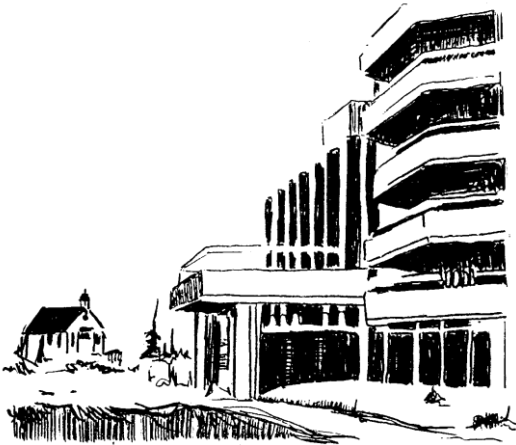


---

## C.H.S.L.D. Bayview

---



# RECOGNIZING & REPORTING MISTREATMENT

## Information for Bayview Residents & their Families

### Bayview Policy

Residents of C.H.S.L.D. Bayview have the right to receive services in a secure and caring living environment, to be treated with respect and to be free from all forms of mistreatment (violence/neglect) that could affect their well-being and the full enjoyment of their possessions.

### Mistreatment of residents at C.H.S.L.D. Bayview will not be tolerated

#### Definition of mistreatment:

*Mistreatment is a single or repeated act, or lack of appropriate action, that occurs in a relationship where there is an expectation of trust, and that intentionally or unintentionally causes harm or distress to a person.*

(Act to Combat Maltreatment; Art 2, par. 3)

#### Types of Mistreatment:

- Psychological
- Physical
- Sexual
- Material or Financial
- Violation of Rights
- Organizational
- Ageism

### Recognizing the possible signs of mistreatment (Ministère de la Famille)

- An unexplained change in behavior; depression, anxiety, withdrawal, and displays of fear in social interactions
- Patterns of unexplained injuries, weight loss and/or lack of hygiene
- Disappearance of money and/or personal belongings

#### Caution:

*The presence of the above-mentioned signs does not necessarily mean mistreatment is occurring. The key is to be alert, but to not jump to conclusions. Be observant in order to obtain more information and then report your concerns.*

### How to report suspected mistreatment

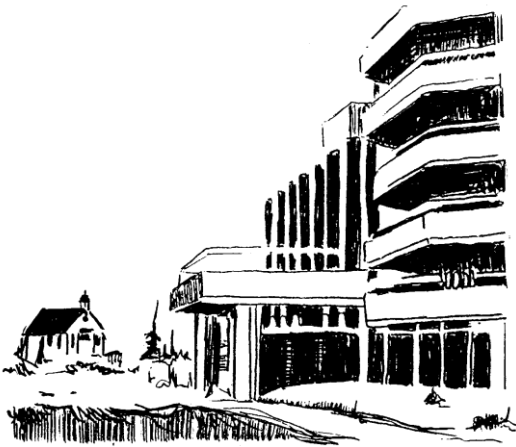
If you suspect or witness an act of mistreatment or become aware of it, contact the Service Quality and Complaints Commission or seek immediate assistance from the Coordinator or a Service Director. Your concerns will be taken seriously and addressed in a confidential manner.

You may also contact or seek assistance from the Bayview Residents' Committee. Their contact information is posted on each care unit.

---

## C.H.S.L.D. Bayview

---



# RECONNAÎTRE & DÉCLARER LA MALTRAITANCE

## Information pour les Résidents de Bayview & leurs Familles

### Politique de Bayview

Les résidents du C.H.S.L.D. Bayview sont en droit d'être traités avec respect et dignité et de vivre à l'abri de toutes formes de maltraitance (violence/négligence) soit physiques ou psychologiques qui les empêcheraient de jouir pleinement de leurs biens.

### La maltraitance des résidents au CHSLD Bayview ne sera pas tolérée

#### Définition de maltraitance:

*La maltraitance est un geste singulier ou répétitif, ou un défaut d'action appropriée qui se produit dans une relation où il devrait y avoir de la confiance et qui cause, intentionnellement ou non, du tort ou de la détresse à une personne.*

(Loi de lutte contre la maltraitance, Art. 2 par. 3)

#### Types de maltraitance :

- Psychologique
- Physique
- Sexuelle
- Exploitation matérielle ou financière
- Violation des droits
- Organisationnelle
- Âgisme

### Les signes possibles de maltraitance (MSSS)

- Changement de comportement inexplicable, la dépression, l'anxiété, le retrait, les interactions sociales effrayantes
- Série de blessures inexplicables, perte de poids et/ou manque d'hygiène
- Disparition d'argent ou d'effets personnels

#### **Attention:**

*La présence des signes mentionnés ci-dessus ne signifie pas que la maltraitance se produit. Soyez vigilant, mais ne tirez pas de conclusions hâtives. Observez et cherchez plus d'informations.*

### Comment déclarer une maltraitance

Si vous êtes témoin d'un acte de maltraitance ou en prenez connaissance, communiquez avec le Commissariat aux plaintes et à la qualité des services ou allez voir la Coordinatrice ou un Directeur de Service immédiatement. Vos préoccupations seront prises au sérieux et traitées de façon confidentielle.

Vous pouvez également contacter ou demander l'aide du Comité des Résidents de Bayview. Les informations pour entrer en communication avec eux sont affichées sur chaque unité.